

SLUSEVENTILER OG KOMBIARMATUR I VANNKUMMER SKAL VÆRE AV FABRIKAT HAWLE, AVK, ESCO EL. TILSV., HØYRELUKKENDE. INKL. NØKKELTOPP PÅ SLUSEVENTILER.

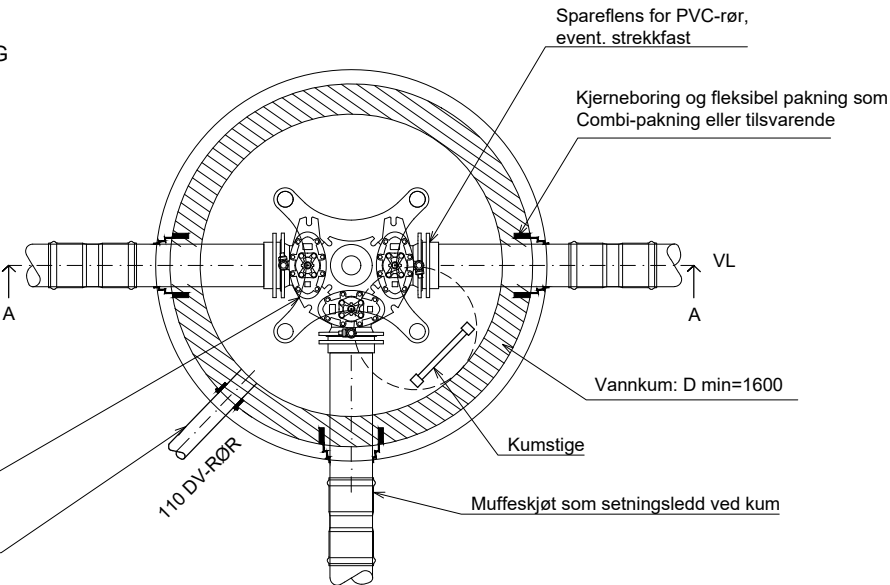
VENTILER OG FLENSEDELER SKAL VÆRE UTVENDIG OG INNVENDIG BEHANDLET MED PULVEREPOXY, GJENNOMSNI TT LIG BELEGGTYKKELSE 250 my.

KOMBIARMATUR SKAL LEVERES MED SERVICEVENTILER OG BRANNVENTILAVSTIKKER.

ALLE SERVICEVENTILER / UTTAK SKAL LEVERES MED PLUGG (PLAST/MESSING)

Kombiventil T-rør / kryss m/ serviceuttak, eller flense T-rør / kryss med forankringsører, monteres på forankringskonsoll av epoxybelagt seigjern, forankret i kumbunn og dimensjonert for oppgitt trykkklasse. Kum med konsoll dimensjoneres iht VA-Miljøblad 112 mht forankring og styrkeklasse.

Kumdrenering til OV-ledning, event til pukkmasser i grøft (kjerneboring, AR-pakning og 110 mm OV)



PRINSIPPTEGNING VANNKUM (PVC-VANNLEDNINGER) PLAN

For kummer utenfor veg: Kumtopp løftes min 15 cm over terrengnivå, inkl oppfylling og etablering av fall fra kumtopp

Støpejernslokk m/ flytende ramme og langt skjørt etter NS1995/1992 klasse D400.

Avslutningsring i plast / dempering og tetting. Ved asfaltdekke: Asfalt pakkes godt under rammefflens, tykkelse min 10 cm

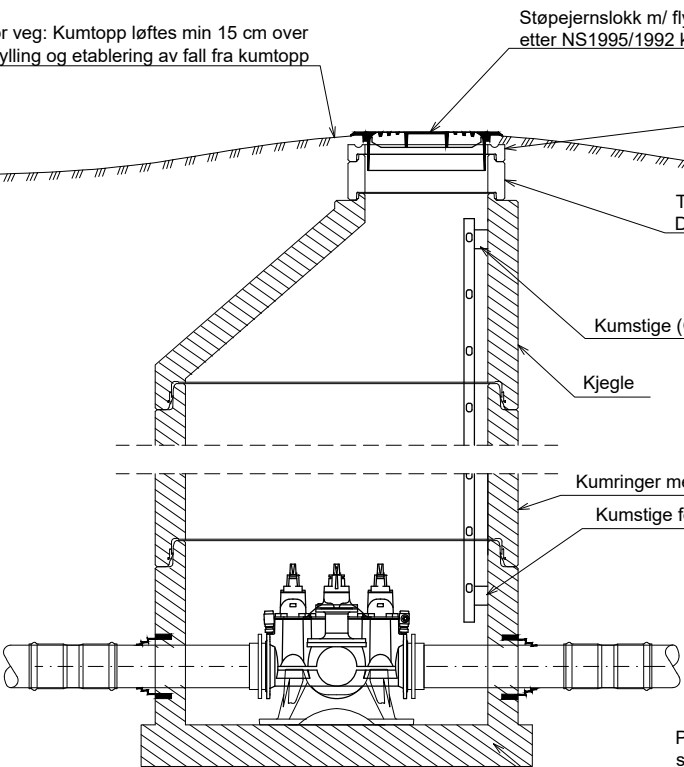
Topping og avslutningsring med fals-skjøt DN650 mm, H maks = 350 mm, H min = 200 mm

Kumstige (Gjennomgående, syrefaste bolter)

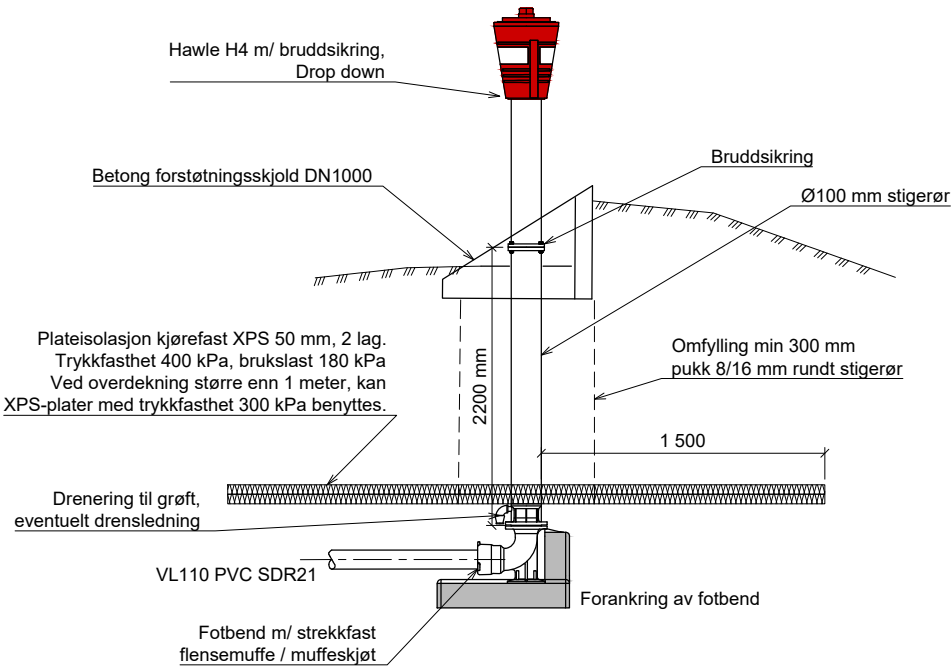
Kjegle

Kumringer med pakning

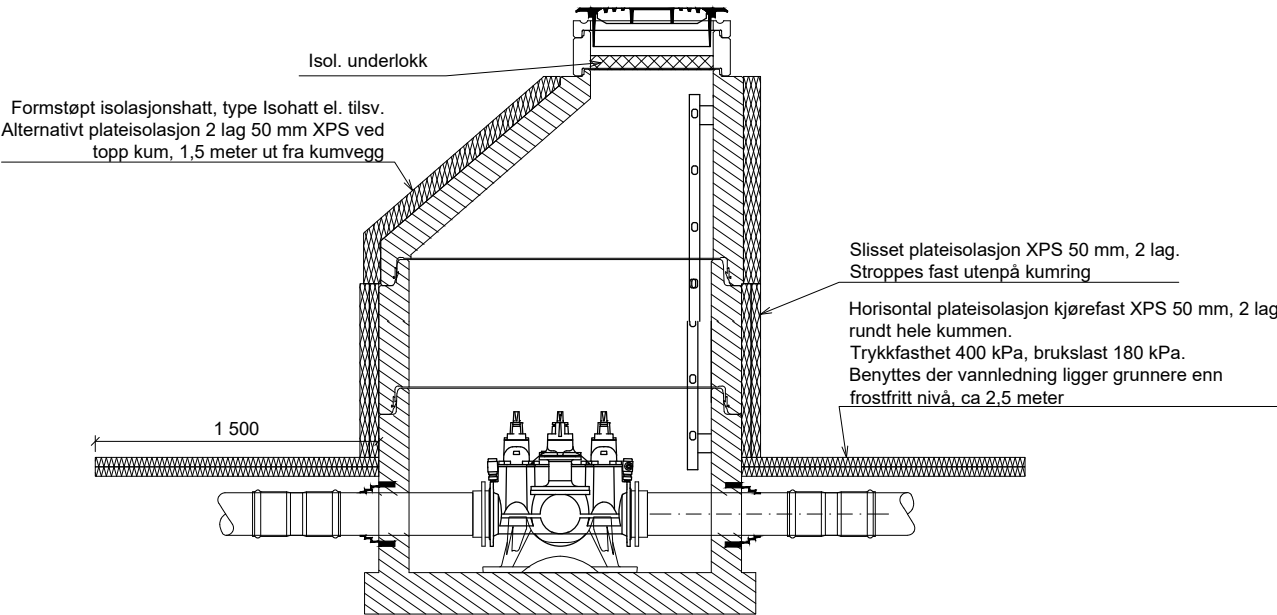
Kumstige festes også nede med ekspansjonsbolter



SNITT A-A  
SNITT VANNKUM



PRINSIPPTEGNING BRANNHYDRANT



SNITT A-A  
SNITT VANNKUM / PRINSIPP ISOLERING AV KUM

MERKNAD:

- UTFØRELSE IHT LOM KOMMUNE SIN VA-NORM

F02	2026-05-27	For anskaffelse	FrMko	BAG	FrMko
B01	2026-05-04	For kommentar	FrMko	BAG	FrMko
Rev.	Dato	Beskrivelse	Utarbeidet	Fagkontroll	Godkjent
Dette dokumentet er utarbeidet av Norconsult AS som del av det oppdraget som fremgår nedenfor. Opphavsretten tilhører Norconsult AS. Dokumentet må bare benyttes til det formål som oppdragsavtalen beskriver, og må ikke kopieres eller gjøres tilgjengelig på annen måte eller i større utstrekning enn formålet tilsier.					Målestokk (gjelder A1)
LOM KOMMUNE					1:20
Røyskattlie 18 Totalentreprise					
Prinsipptegning utførelse for vannkummer og brannhydrant					
Norconsult		Oppdragsnummer	Tegningsnummer	Revisjon	
		52601971	Z-50-03	F02	